

取扱説明書

K-1028E

この度は、K-1028Eをお買い上げいただきありがとうございます。
本製品をご使用前に、この取扱説明書を必ずお読みの上、正しくお使いください。
お読みになった後は、いつでも読み返せるよう、必ず保管してください。

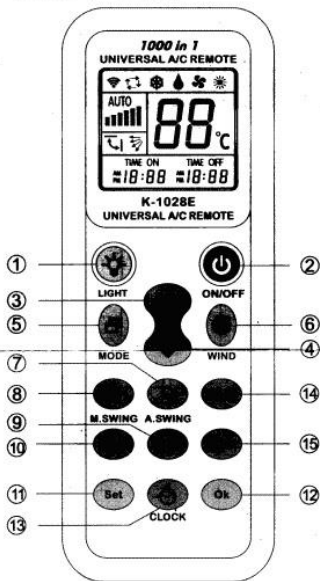
はじめにお読みください

本製品は汎用リモコンのため、次の内容をご理解のうえご使用ください。

- ・本製品は、はじめに設定を行う必要があります。設定を行わないと使用できません。
- ・全てのエアコン機種で本製品の機能および各ボタンが全て使用できることは保証できませんことを予めご承知ください。またエアコンにある機能でも、本製品で操作できない機能は使用できません。
- ・本製品にある機能でも、エアコンに無い機能は使用できません。
- ・メーカーコード表に該当するエアコンでも使用できない場合や、一部機能が使用できない場合があります。
- ・エアコン機種によっては、本製品の操作方法や、動作時の液晶表示が異なる場合があります。
- ・動作に問題ないかを試した後実際にご使用ください。

各部の名称

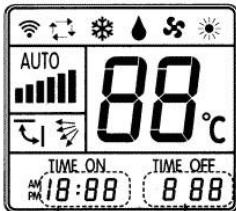
■ボタンの説明



- ① LED ライト点灯ボタン
② 電源 ON/OFF ボタン
③ 設定温度 UP ボタン
④ 設定温度 DOWN ボタン
⑤ 運転切り替えボタン
⑥ 風量設定ボタン
⑦ スイング調節ボタン
⑧ 風向き調節ボタン
⑨ 切タイマーボタン
⑩ 入タイマーボタン
⑪ SET ボタン
⑫ OK ボタン
⑬ 時間設定ボタン (時計機能)
⑭ ファースト・クールボタン
⑮ ファースト・ヒートボタン

- ① LED ライト点灯ボタン
ボタンを押すと本体先端の LED ライトが点灯します。
※LED ライトは本体先端の左端のみ1灯です。
- ② 電源 ON/OFF ボタン
エアコンの電源 ON/OFF を行います。
- ③ 設定温度 UP ボタン
エアコンの設定温度を上げます。
- ④ 設定温度 DOWN ボタン
エアコンの設定温度を下げます。
- ⑤ 運転切り替えボタン
ボタンを押すことで、自動→冷房→除湿→送風→暖房→自動・・・と切り替わります。
※エアコン機種によっては表示記号と実際の動作が異なる場合があります。
- ⑥ 風量設定ボタン
風量の調整をします。
- ⑦ スイング調節ボタン
上下の風向きを調節します。
※エアコン機種によっては元々機能をもたない場合や、本リモコンの設定と異なる時間で動作する場合があります。
- ⑧ 風向き調節ボタン
左右の風向きを調節します。
※エアコン機種によっては元々機能をもたない場合や、本リモコンの設定と異なる時間で動作する場合があります。
- ⑨ 切タイマーボタン
エアコンを自動で運転停止する時間を設定できます。
※エアコン機種によっては元々機能をもたない場合や、本リモコンの設定と異なる時間で動作する場合があります。
- ⑩ 入タイマーボタン
エアコンを自動で運転開始する時間を設定できます。
※エアコン機種によっては元々機能をもたない場合や、本リモコンの設定と異なる時間で動作する場合があります。
- ⑪ SET ボタン
本リモコンのエアコン設定で使用します。
- ⑫ OK ボタン
エアコン設定時の完了ボタンです。

■液晶表示の説明



- ・通常時は時計表示
- ・入タイマー設定時は設定時間を段階表示
- ・通常時は設定されたメーカーコードを表示
- ・切タイマー設定時は設定時間を段階表示

本機のボタン操作時 (赤外線発光時) に表示

- 運転モードのアイコン表示
自動 冷房 除湿 送風 暖房
- 風量表示 (オートの場合は AUTO 表示)
- スイング調節時に表示
- 風向き調節時に表示
- 温度表示 (設定した温度を表示)

88℃

リモコンの設定方法

ご使用前に、新しい単4アルカリ乾電池を2本をセットしてください。きちんとセットされた場合、液晶画面が表示されます。
リモコンの設定方法は、メーカーコード表から該当するコードを選択して設定する方法 (設定方法1 マニュアル設定) と、メーカーコードを自動検索する方法 (設定方法2 オート設定) の2つの設定方法があります。
※マニュアル設定ではうまく設定が出来ない場合、およびメーカーコードが不明な場合はオート設定を行ってください。

■設定方法1 (マニュアル設定)

マニュアル設定の手順について

※設定方法1 マニュアル設定ではうまく設定ができない場合、およびメーカーコードが不明な場合はオート設定を行ってください。

- ご使用になりたいエアコンのコードをメーカーコード表から探します。
※例: ナショナル (パナソニック) National/Panasonic 660-689 ※コードは各メーカー毎に複数用意されています。
- ご使用になるエアコンの電源を OFF の状態にしてください。
- エアコンにリモコンを向け、リモコンの「SET」ボタンを長押しし、液晶画面右下の3桁の数字が点滅したらボタンを押すのを止めて下さい
- 温度ボタン「▲▼」を押すと、数字を上下移動ができますので、1. で探したコードの数字に合わせてください。
- コードが正しい場合、エアコンが反応してエアコンの電源が入ります。
※エアコンの電源が入らない場合、メーカーコードの他の数字でお試しください。
- 最後に OK ボタンを押して設定完了です。



【メーカーコード表】

CORONA(コロナ)	760-769
DAIKIN(ダイキン)	740-759
FUJITSU(富士通)	700-719
HITACHI(日立)	640-659
mitsubishi(三菱)	551-559
National/Panasonic(ナショナル/パナソニック)	660-689
SANYO/NEC(サンヨー/NEC)	500-550, 860, 943, 946
SHARP(シャープ)	720-739
TOSHIBA(東芝)	650-659

■設定方法2 (オート設定)

オート設定の手順について

- ご使用になるエアコンの電源を OFF の状態にしてください。
- エアコンリモコンを向け、リモコンの「SET」ボタンを長押しし、液晶画面右下の3桁の数字が点滅したらボタンを押すのを止めて下さい。
- もう一度リモコンの「SET」ボタンを1度だけ押します。
- 液晶画面右下の3桁の数字が動き出します (カウントアップ)。
- カウントアップする数字をしばらく注目 (注視) しててください。
※対応する数字の時にエアコンが反応してエアコンの電源が入りますので、その時の数字を覚えてください。
- 温度ボタン「▲▼」を押すと、数字を上下移動ができますので、5 で覚えた数字に合わせてください。
- 最後に OK ボタンを押して設定完了です。

※オート設定時のポイント

もし5で覚えた数字でうまく使用できない場合には覚えた数字の上下3～5位の数字で再度お試しください。
各メーカー毎に複数種類 (メーカーにより異なります) の数字が用意されており、製造年月や機種毎に数字が異なる場合があります。例: 三菱の場合は 551～599 ※その他のコードはメーカーコード表をご参照ください。

ACSON	980	FEDDERS	878	LG	600-609	SOWA	862-863
ADC	861	FEIEDRICH	879	LIANGYU	780	SOYEA	421-422
AIDELONG	293-295	FEIGE	829-830	LIKEAIR	388-387	SPEED	987
AITE	296-299	FEILU	240-249	LITTLESWAN	453	SRTC	423
AKIRA	796-797	FERROLI	901	LONGHE	861	STARIGHT-AIRCON	880
ALPIN	989-991,998	FIRST	864	LOREN-SEBO	801-803	SUNBURG	817-820
AMCOR	501,508,509,532, 973,978,979	FRESTECH	270-279,944-945	MCQUAY	790-795	TADIAIR	501,508,509,532
AMICO	982	FUNIKI	992	MEILING	388-391	TADIRAN	501,508,509,532,630, 969,978,979,991
AOKE	301-302	GALANZ	124-129,134- 139,936-940	MIDEA	040-058	TAIYA	862
AOLI	300	GEER	342-343	MINGXING,BOYIN	290	TCL	120-133
APTON	862	GLEE	280	MITSUKA	904	TEAC	850-859
AUCMA	210-229,933	GOLDSTAR	303	NATIONAL/Panasonic	660-689	TECO	831-834
AUX	180-199	GREE	000,020-039	NIKKO	810-811	TIANJINKONGTIAO	424
BAIXUE	299	GUANGDA	345-346	NISO	398-399,497	TIANYUAN	425-428
BEIJINGJINGDIAN	304	GUQIAO	344	NORCA	994	TOBO	250-269
BIG-THUMB	331	HAIER	001-019	OGENERAL	659,717,718,719	TONGLI	429-430
BLUE STAR	057,550,887	HELTON	863	OLYMPUS	995-996	TOTALINE	548
BOERKA	630,305-306	HEMILTON	095	OPAL	997	TOYO	825-828
BORLER	307	HICON	391-392	PANDA	464-466	TRANE	812-816
BOSHI	310	HISENSE	230-239	PEREG	998	UNI-AIR	368-369
BOSHGAO	308-309	HONGYI	347	PILOT	902	UTTLEDUCK	454-456
CAIXING	311	HUABAO	100-109	PINSHANG,XINHUABAO	290	VIDEOCON	597,627,628,629,884
CARRIER	599,690-699,890- 899	HUAGAO	348	PUYI	862	VOLTAS	056,057,549,598,609, 627,628,629
CHANGFENG	190	HUAKE	349-350	QIXING	393	WANBAO	431-433
CHANGFU	835-838	HUALING	150-169,045	RAYBO	371-383	WANGZI	861
CHANGHONG	059-079,934,947	HUAMEI	351-352	RHOSS	903	WEILI	434-443,553-576
CHANGLING	312-323	HUANGHE	353	RICAI	394	WEITELI	444
CHENGYUAN	324	HUAWEI	281	RIJIANG	395-397	WHIRLPOOL	119,550,770-774,739
CHIGO	080-099	HUIFENG	354-356,357,360	ROWA	383-385	WUFENG	445-446
CHUANGHUA	325-328	HYUNDAI	780-789	SACON	414	XILENG	448-449
CHUANYAN	861	INYCIN	475-483	SAMSUNG	610-629	XINGHE	462-463
CHUNLAN	170-179	JIALE	358	SANZUAN	190	XINLE	457-460
COLROLLA	861	JIANGNAN	359	SAPORO	861	XINLING	461
CONROWA	337-341	JINBEIJING	361-362	SAST	450-452	XIONGDI	862
CONSUL	993	JINDA	491-492	SENSOR	860	YAIR	467-471,044,013-015
CROWN	861	JINSONG	363-365	SERENE	499	YAOMA	470
DAEWOO	332-333	JMSTAR	360	SHAMEI	400	YIDONG	499
DAJINXING	329-330	JOHNSO	282	SHANGLING	409-409	YORK	775-779
DAKE	861	KANGLI	368-370	SHANXING	401-402	YUETU	949
DAOTIAN	821-824	KANGLI	110-119	SHANYE	862	YUTU	484-490
DELONGHI	900	KELONG	797-800	SHENBAO	410-411	ZHONGYI	493-494
DIY	044,090,092,095	KLIMATAIR	797-800	SHENGFENG	412	ZUODAN	495
DONGXIA	334-335	KONKA	366-367	SHENGFENG,FEILU	413		
DONGXINBAO	260-268	KRIS	804-805	SHINCO	200-209		
DUNAN	336	KT02_D001	283	SHINING	415		
ELCO	982	KT02_D002	284	SHUANGLU	416-418,946	OTHER	496,498,821-828,839- 849,865-877,905-976, 999
ELECTER	981-986	KTY001	285	SIGMA	447		
ELECTROLUX	471-474,807- 808,250,906	KTY002	286	SOGO	291		
		KTY003	287	SONGLINXIA	862		
		KTY004	288	SONGXING	419		
		KTY005	289	SOVA	292,420		